

**MINISTERSTVO ZDRAVOTNICTVÍ ČR
ČESKÝ INSPEKTORÁT LÁZNÍ A ZŘÍDEL**

č.j.: ČIL - 62-442-21.1.1997/338

ROZHODNUTÍ

Aby se zabránilo škodám, které by mohly vzniknout na přirozeně se vyskytujících minerálních vodách zřídelní struktury „Farská kyselka“, stanoví Ministerstvo zdravotnictví ČR - Český inspektorát lázní a zřidel podle §§ 46 až 49 zákona č. 86/1992 Sb., v úplném znění zákona č. 20/1966 Sb., o péči o zdraví lidu, ve znění pozdějších předpisů, se změnami a doplňky a podle §§ 27 a 29 vyhlášky Ministerstva zdravotnictví č. 26/1972 Sb., o ochraně a rozvoji přírodních léčebných lázní a přírodních léčivých zdrojů toto

NEZBYTNÉ PROZATÍMNÍ OCHRANNÉ OPATŘENÍ

I.

Ochranné pásmo 1. stupně

- a) Ochranné pásmo 1. stupně je ohraničeno kruhem o poloměru 50 m od osy jímacího objektu - vyhlášeného zdroje minerální vody.
- b) Na toto pásmo se v plném rozsahu vztahuje „Směrnice č. 51/79 ministerstva zdravotnictví o základních hygienických zásadách pro stanovení, vymezení a využívání ochranných pásem vodních zdrojů určených k hromadnému zásobování obyvatel pitnou a užitkovou vodou a pro zřizování vodárenských nádrží“ - příloha č. 1, toto pásmo je pásmem hygienické ochrany zdroje a chrání výstupní cesty zdroje.
- c) Vzhledem k místním podmínkám bude prostor okolo každého jímacího objektu oplocen v rozsahu 10x10 m.

II.

Ochranné pásmo 2. stupně

- a) Toto ochranné pásmo zahrnuje užší infiltrační území zdrojů. Hranice ochranného pásma 2. stupně jsou zakresleny v mapě 1:25 000, jejíž výše je přílohou tohoto rozhodnutí. Západní hranici pásma tvoří část silnice Mariánské Lázně - Prameny mezi odbočkami cest do Rájova a Sítin. Na severní straně hranice sleduje lesní cestu do Sítin až ke kótě 768,3 m, odkud pokračuje po levostranném přítoku Mnichovského potoka až k soutoku s Mnichovským potokem a jde proti proudu tohoto potoka k pravostrannému přítoku. Po tomto přítoku jde až k prameni. Další průběh je přímkový k cestě do Rájova, na kterou navazuje 1 km východně od křižovatky se silnicí Mariánské Lázně - Prameny, a jde až na tuto křižovatku.
- b) Ochranná opatření přírodní rezervace Smrad'och, nacházející se uvnitř tohoto pásma, nejsou tímto rozhodnutím dotčena.
- c) V ochranném pásmu 2. stupně je zakázáno provádět:
 - práce podléhající hornímu zákonu, pokud neslouží k průzkumu a rozvoji dané zřídelní základny a které by mohly narušit trvale režim podzemních vod
 - nová jímání prostých podzemních vod a zvyšování odběru ze stávajících zdrojů těchto vod

- nové hydrotechnické a meliorační práce, které by zvyšovaly odtok povrchových a mělkých podzemních vod z oblasti; údržba stávající sítě lesních meliorací není tímto ustanovením dotčena
- skládky všeho druhu
- nové stavby, jejichž provozem mohou být kontaminovány povrchové a podzemní vody

O d ů v o d n ě n í:

Minerální voda Farská kyselka je vhodná pro plnírenské účely jako přírodní minerální voda stolní. Její zřídelná struktura není hluboko zakotvena a je snadno zranitelná necitlivými zásahy lidské činnosti. Relativně krátká vzdálenost mezi místem infiltrace prostých vod do struktury a místem výstupu vod obohacených CO₂ na místech styku s hlubšími poruchovými zónami k terénu a malá izolační schopnost nadložních hornin si vyžaduje tyto kvantitativně i kvalitativně vhodné zdroje stolních přírodních minerálních vod dostatečně chránit ještě předtím, než budou vymezena definitivní ochranná opatření podle nového připravovaného zákona. Proto bylo vydáno toto nezbytné prozatímní ochranné opatření.

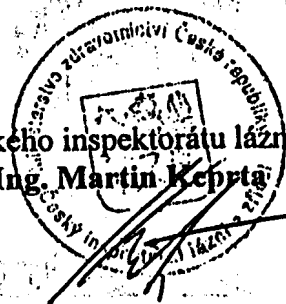
Poučení: Proti tomuto rozhodnutí lze ve smyslu zákona č. 71/1967 Sb., o správním řízení, podat písemně rozklad ve lhůtě 15 dnů ode dne doručení tohoto rozhodnutí u Ministerstva zdravotnictví ČR - Českého inspektorátu lázní a zřidel, Palackého nám. č.4, 128 01 Praha 2

Příloha: mapa 1:25 000 s vyznačenými pásmy

V Praze dne 28.1.1997

Ředitel Českého inspektorátu lázní a zřidel

Ing. Martin Kepřta



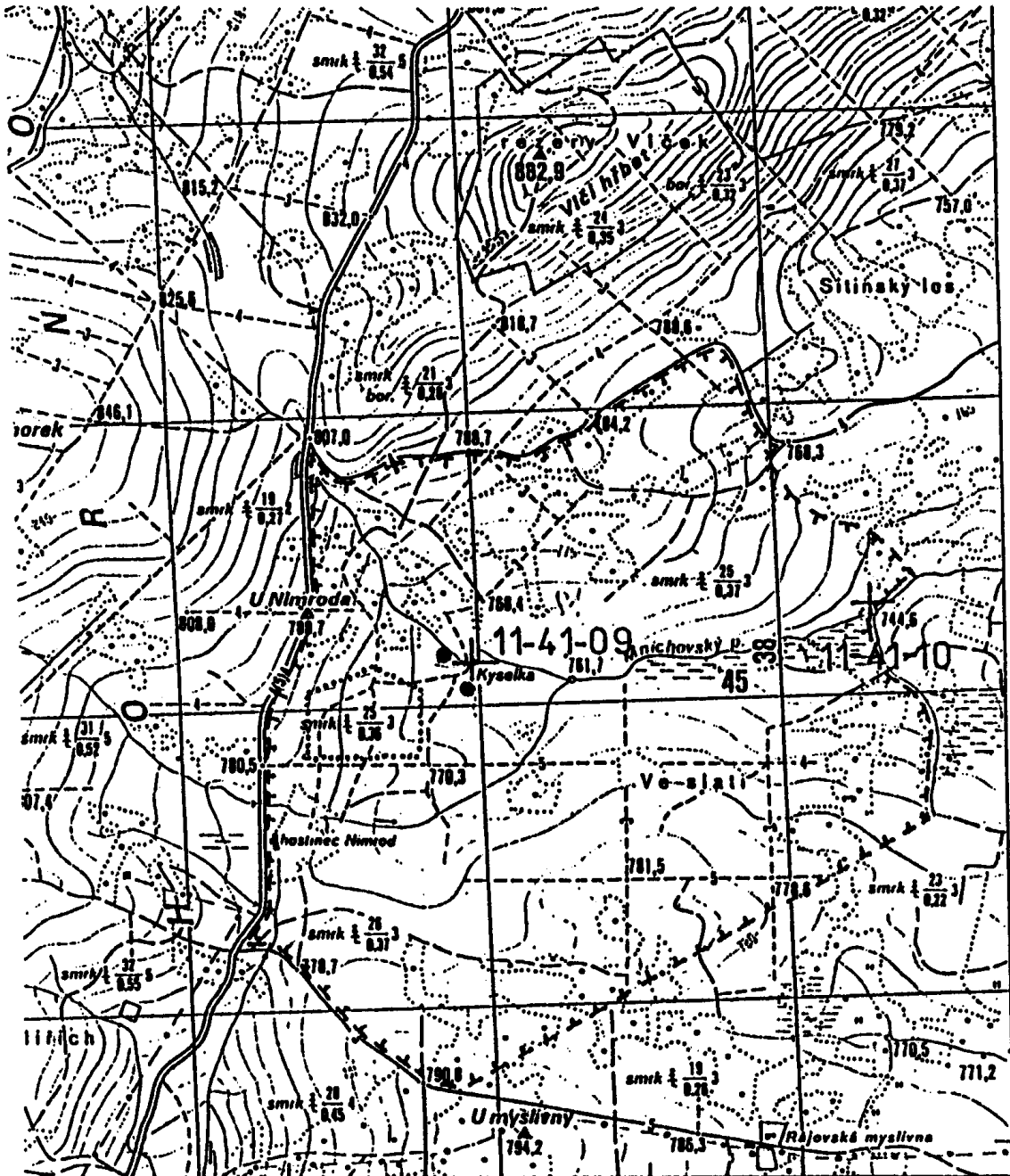
Zasílá se na doručenkou s návratkou:

1. Okresní úřad Cheb, referát životního prostředí, 350 13 Cheb
2. Okresní úřad Cheb, referát regionálního rozvoje, 350 13 Cheb
3. Městský úřad, odbor životního prostředí, 353 01 Mariánské Lázně
4. Chráněná krajinná oblast Slavkovský les, Anglická, 353 01 Mariánské Lázně
5. Lesy České republiky s.p., Přemyslova 1106, 500 11 Hradec Králové
6. SPELAS, s.r.o., Dusíková 162, 353 01 Mariánské Lázně

Vyřizuje: Ing. Zelinka / tel. 02-24972801

PROZATÍMNÍ OCHRANNÁ PÁSMA

FARSKÁ KYSELKA



Měřítko 1:25 000



ochr. pásmo 1. stupně



ochr. pásmo 2. stupně



přír. rezervace Smrčoch

